



REHBERLİK VE PSİKOLOJİK DANIŞMA SERVİSİ

REHBERLİK NEDİR ?



Kendini anlaması



Problemlerini çözmeleri



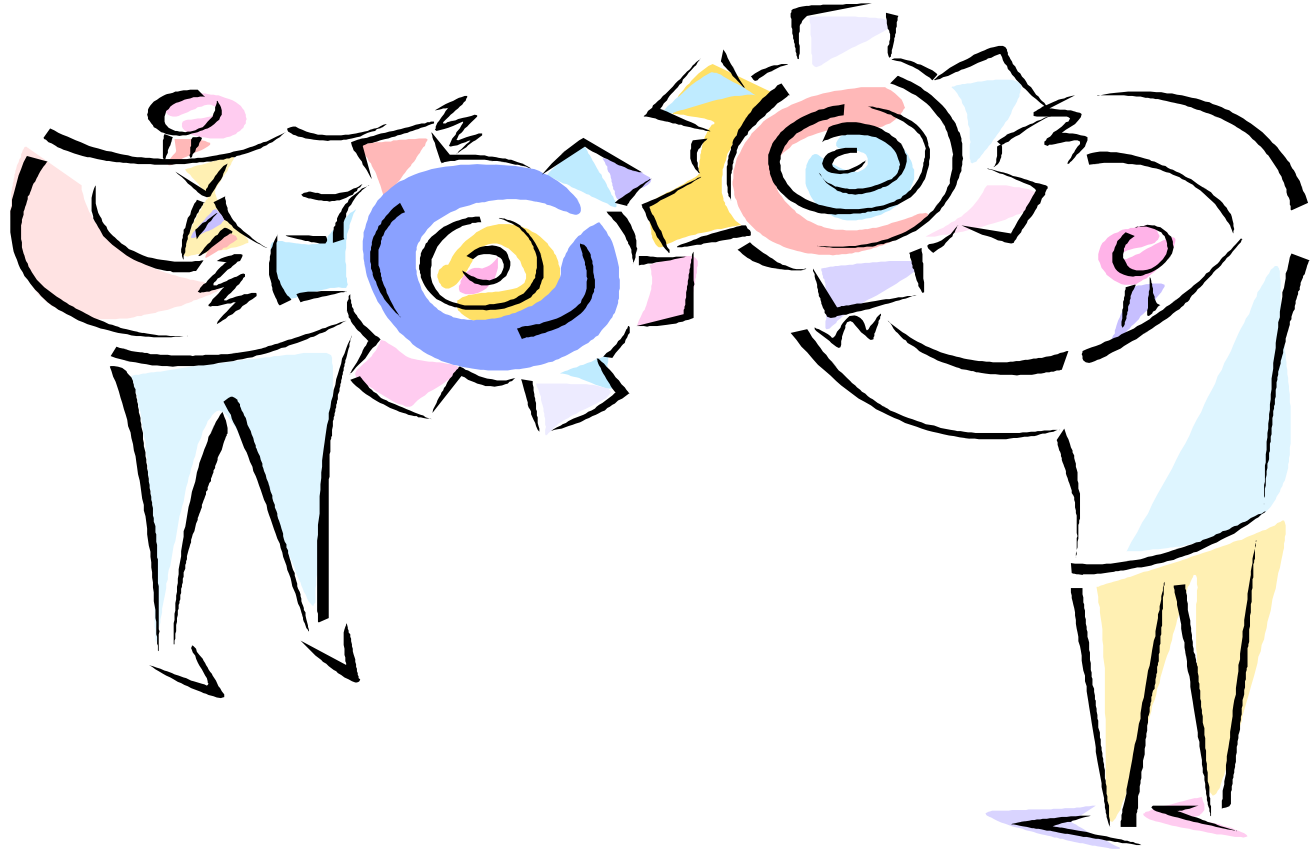
Gerçekçi kararlar alması



Kapasitelerini kendine en uygun düzeyde geliştirebilmesi



Çevresine dengeli ve sağlıklı bir uyum yapabilmesi



**ve böylece kendini gerekleřtirmesi
iin uzman kiřilerce verilen
psikolojik yardımlardır.**



NEDEN REHBERLİK?

Yeteneklerimin ve ilgilerimin farkına varmak...

Yeteneklerime ve ilgime uygun mesleđi seçmek...

Problemlerimi sađlıklı bir şekilde çözümlemek...

Deđişen dünyaya ayak uydurmak...

Zamanımı en iyi şekilde kullanmak...

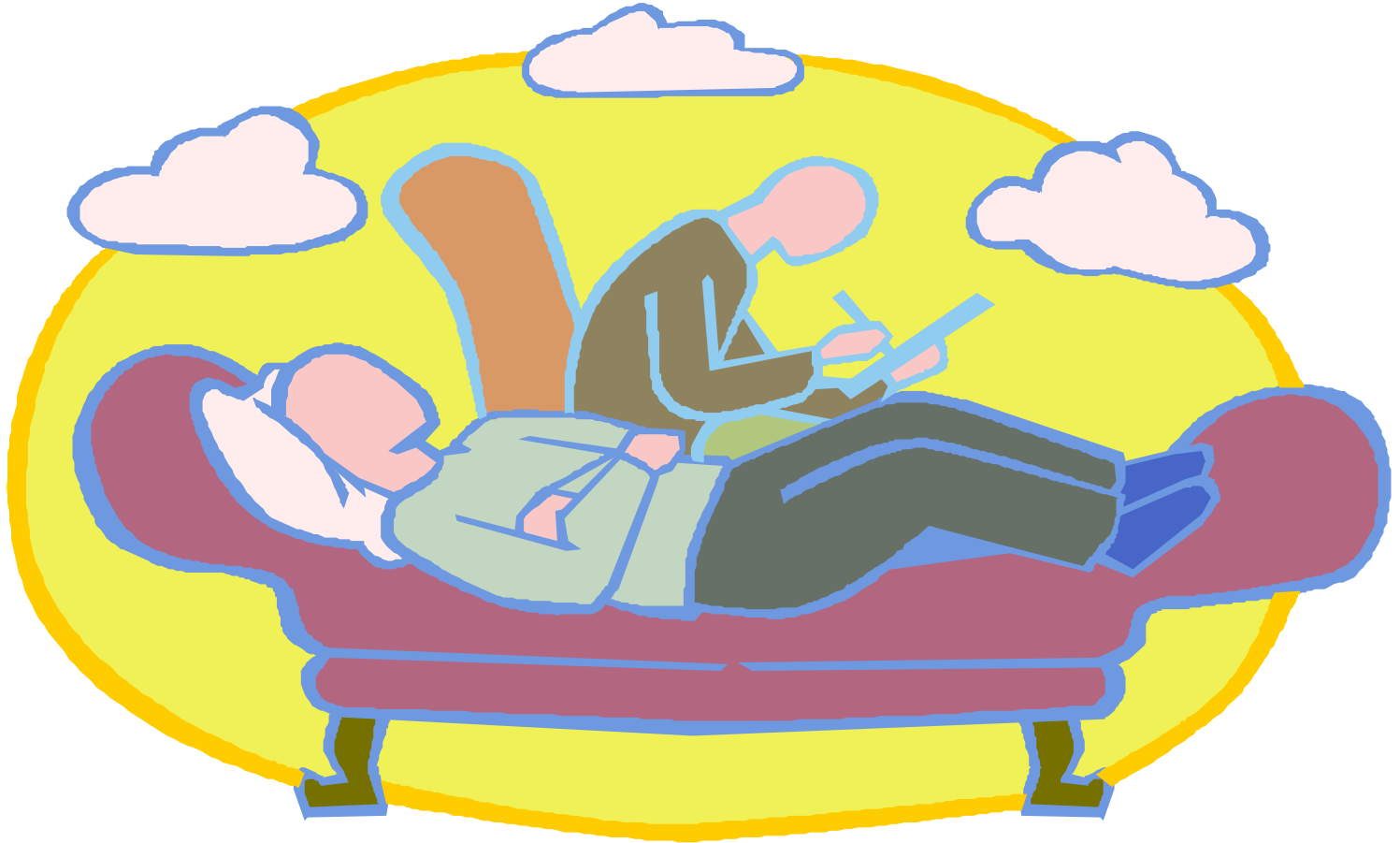
Başarılı olmak...

Geleceđim hakkında gerçekçi kararlar almak...

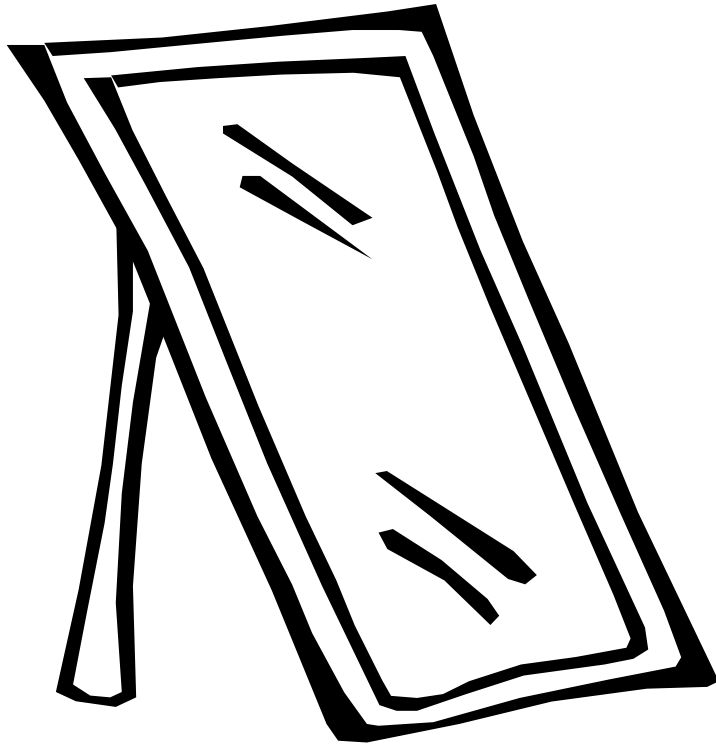
Kısacası...

***KENDİMİN FARKINA VARMAK İÇİN
REHBERLİK***

Psikolojik Danışma



Kendini daha iyi tanımak isteyen bireylere



Arkadařları ve ailesiyle olan iliřkilerini dzeltmek ya da geliřtirmek isteyenlere



Yalnızlık ve utangaçlık ile başa çıkmak isteyenlere



**Kendine güveni artırmak
isteyenlere ve girişkenlik konusunda
problemi olan öğrencilere**



Duygularını etkili şekilde ifade etmek isteyen veya bu konuda problemleri olan kişilere



Mesleki anlamda kendine bir yol izmek isteyenlere



Stres ve kaygı ile başetmek isteyenlere



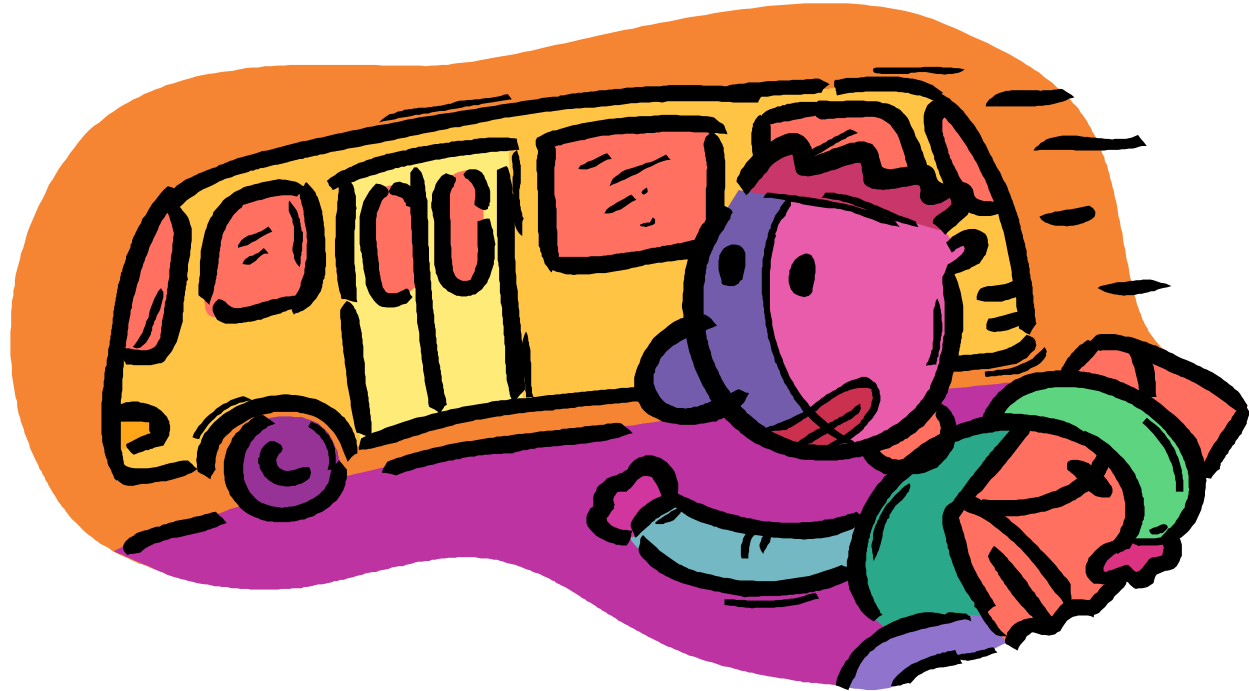
Sınavlar ve notlar ile problemi olanlar ya da akademik uyarı almış öğrencilere



Her türlü karar verme güçlüklerinde



**Yeni gelen ve uyum zorluđu
eken ğrencilere gerekli
yardımları yapmaktadır**



OKULLARDA REHBERLİK VE PSİKOLOJİK DANIŞMA HİZMETLERİNİN AMAÇLARI

Öğrencinin:

Kendini fiziksel, ruhsal, duygusal ve sosyal yönden tanımasına,

Kendini gerçekleştirmesine yani kendi özelliklerine göre gelişip farklılaşmasına, daha sosyal ve tüm güçlerini kullanılabilir hale gelmesine,

Toplum ve toplum beklentilerini, okul içi ve okul dışı eğitim olanaklarını ve meslekleri tanımasına,


Temel eğitimden başlayarak kendisine uygun bir eğitim-öğretim programı seçmesine,

Kendi problemlerini kendisi çözebilme gücü kazanmasına ve başkalarının da problemlerinin çözümünde etkili olabilme özelliği geliştirmesine,

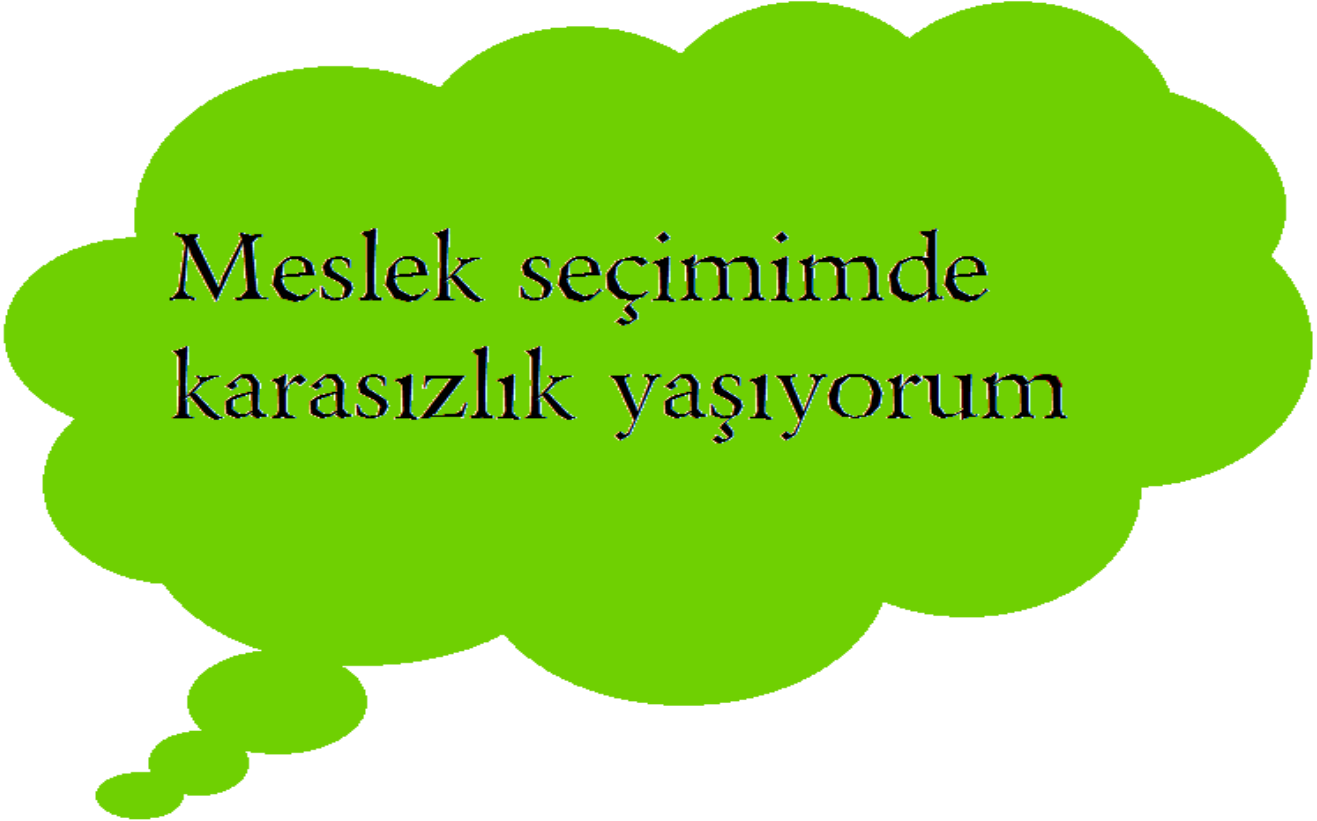
Çevresi ile gerekli olumlu ilişkiler kurabilme, uyabilme ve sürdürüebilme becerisi kazanmasına,

Ruhsal, fiziksel, bedensel ve sosyal yönden sağlıklı gelişmesine,


Bireyin kendisi ve çevresi hakkında edindiği bilgileri özümsemesine ve gerçekçi benlik kavramı geliştirmesine, yardımcı olmaktadır.



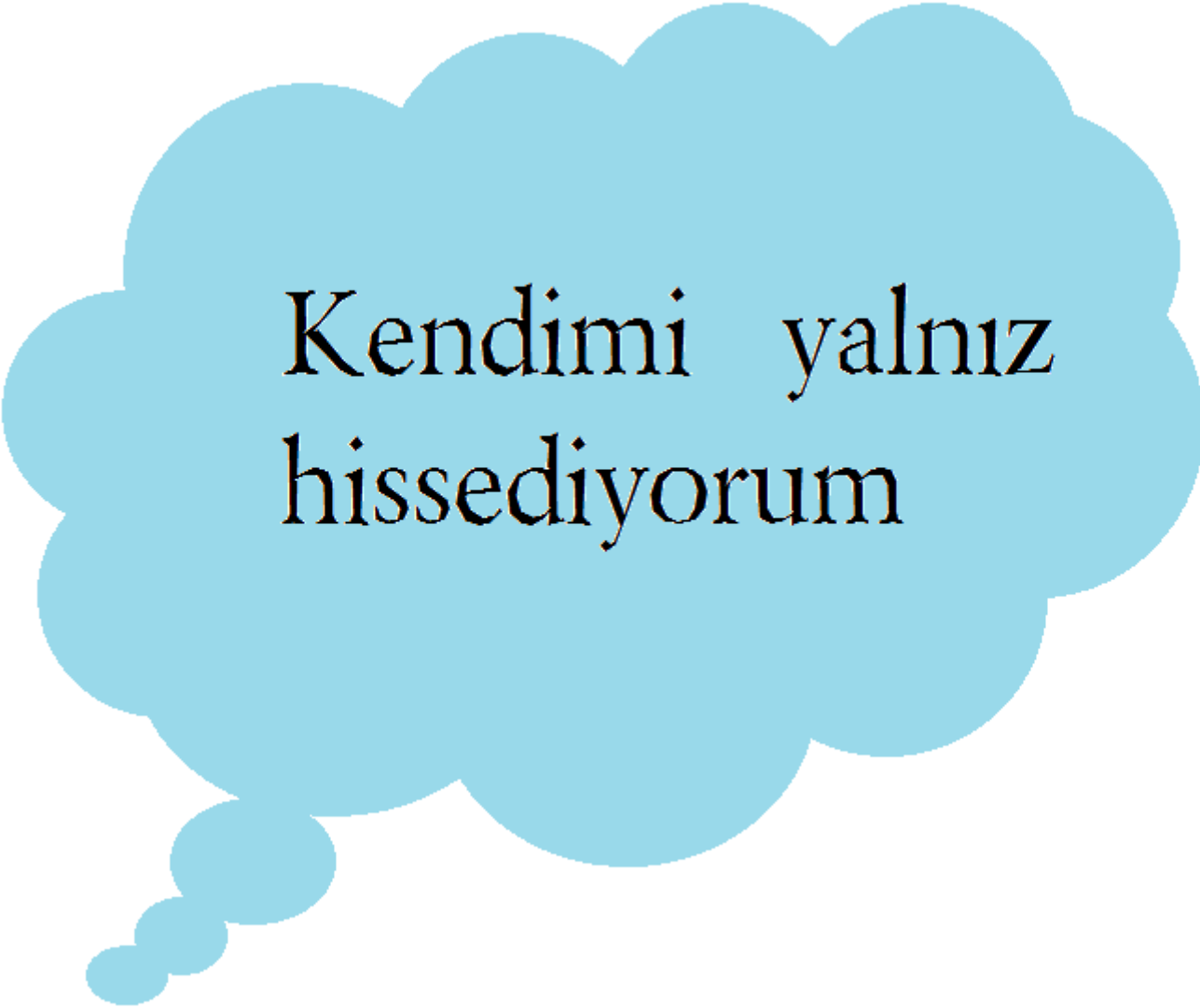

Çalıştığım halde
başarısız oluyorum



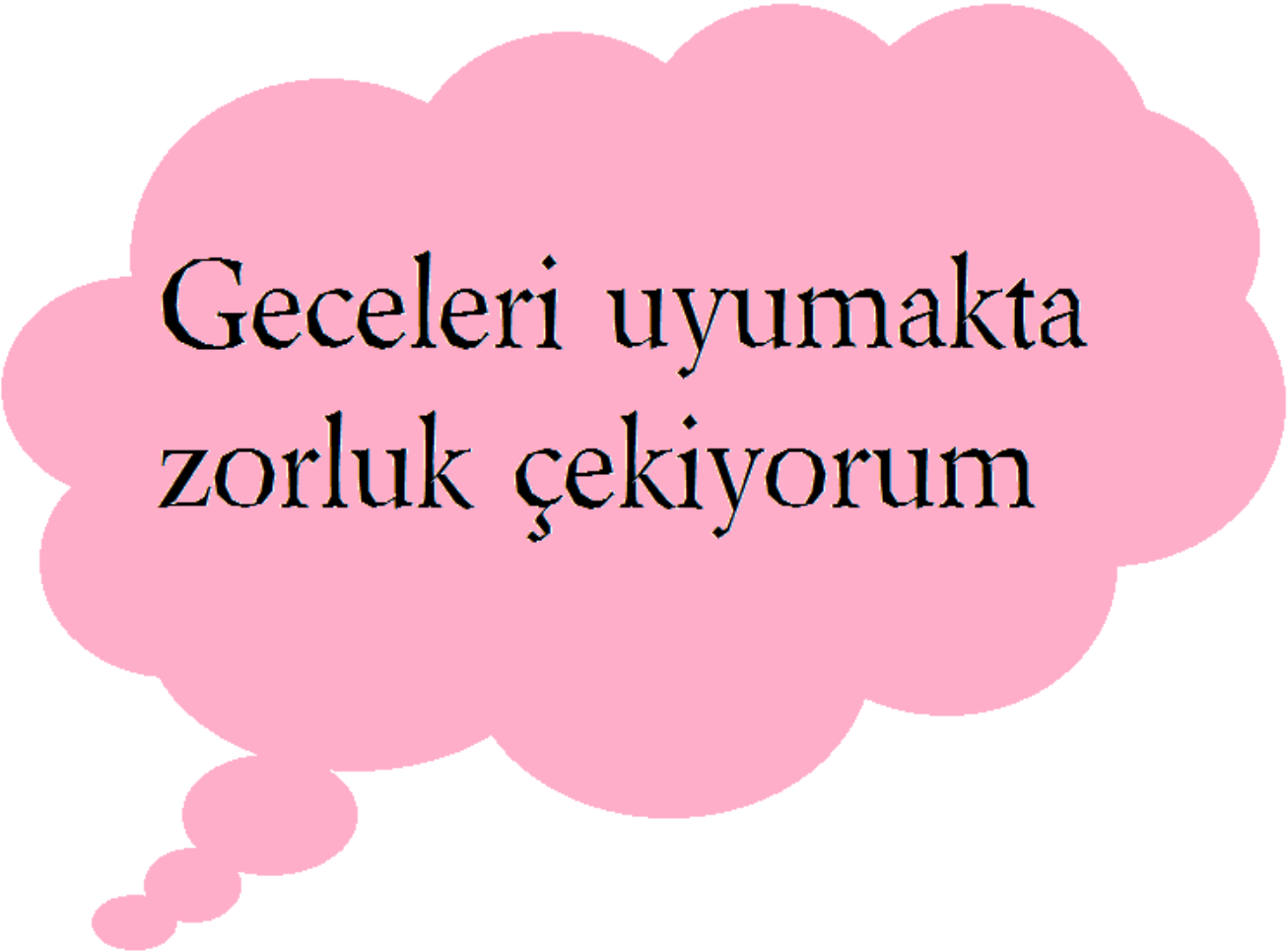
Meslek seçimimde
karasızlık yaşıyorum



Arkadaşlarımla daha
iyi ilişkiler kurmak
istiyorum



Kendimi yalnız
hissediyorum



Geceleri uyumakta
zorluk çekiyorum



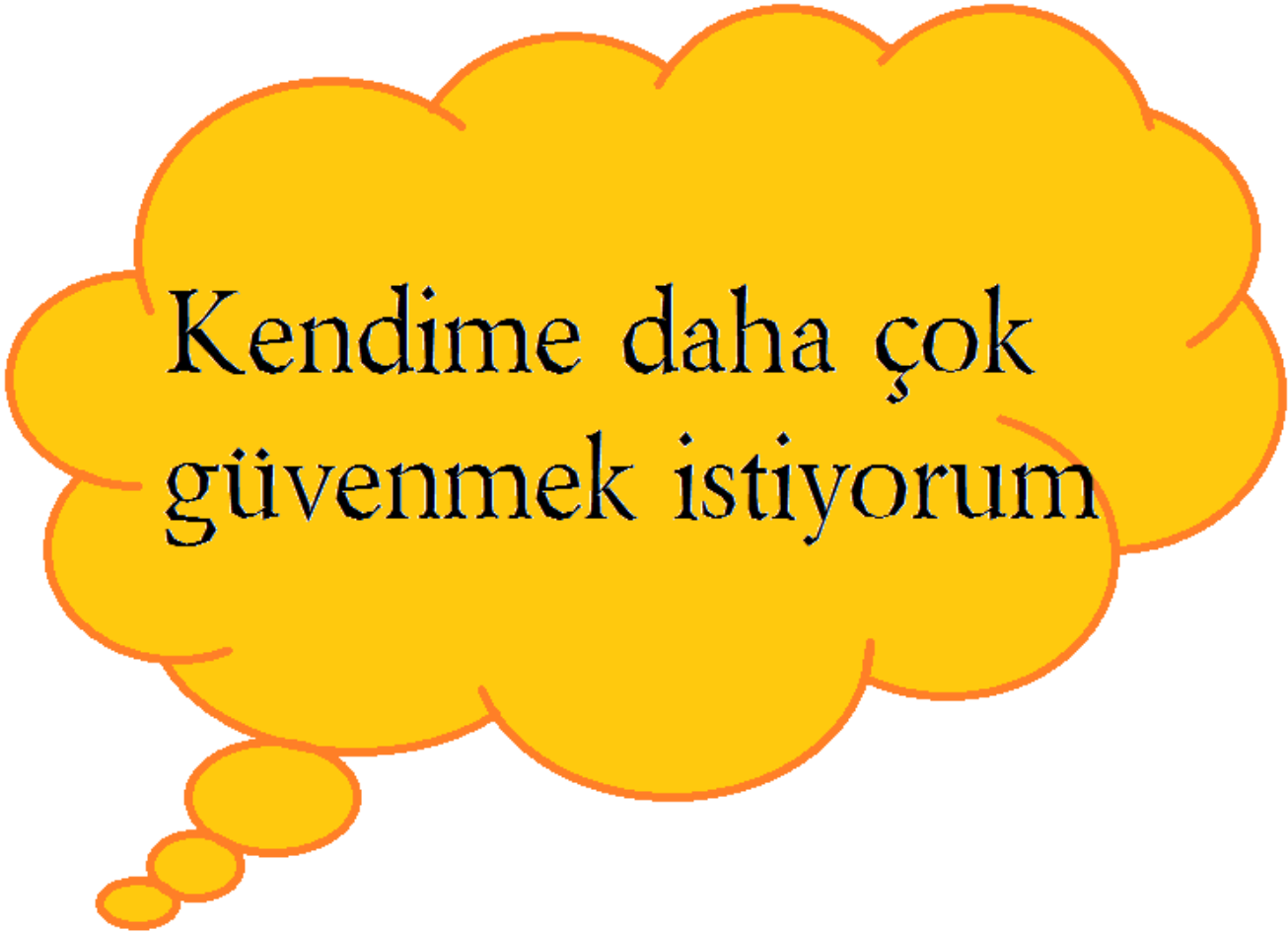
Liseler hakkında bilgi
edinmek istiyorum



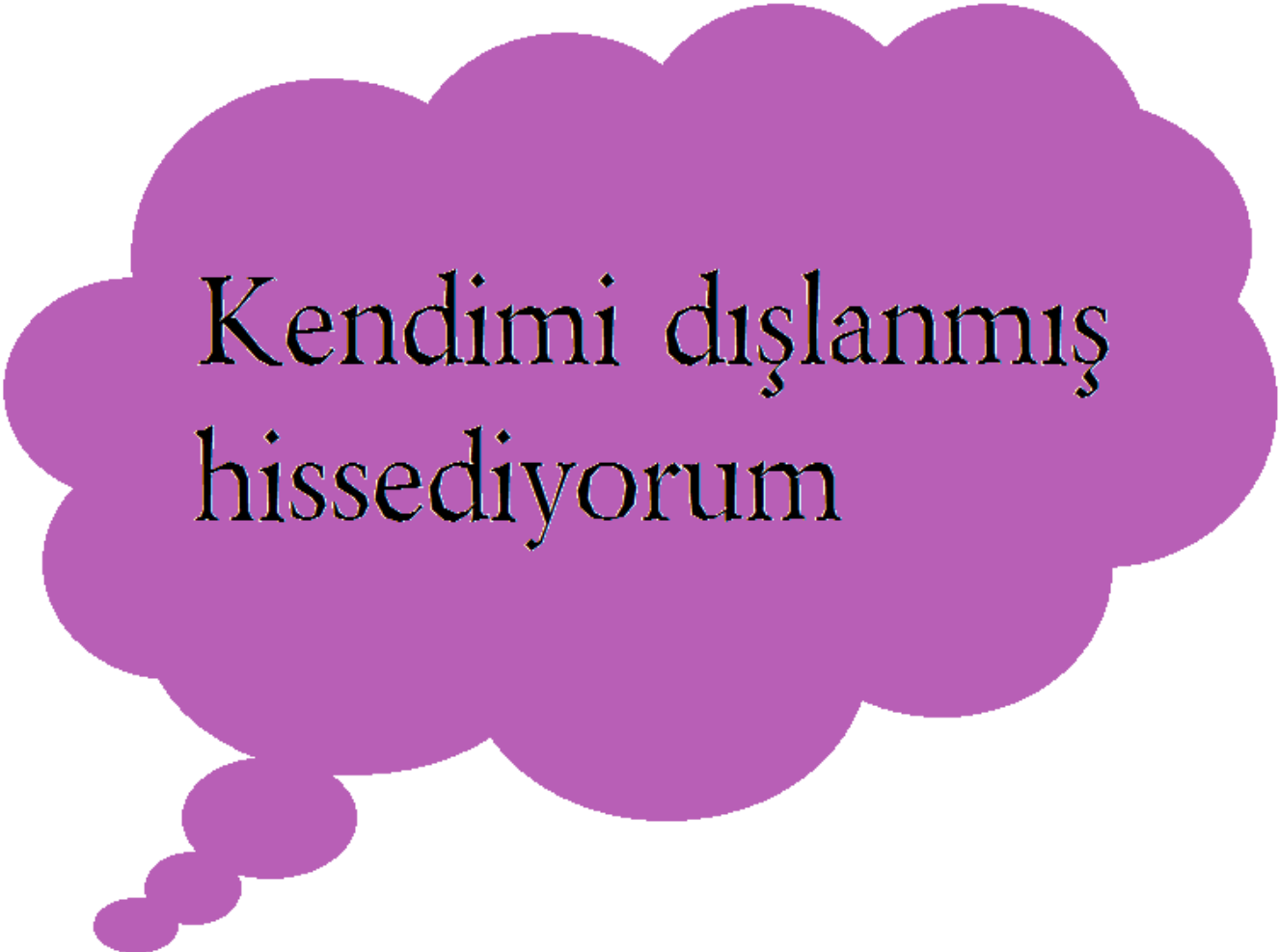
Zamanımı daha iyi
kullanmak istiyorum



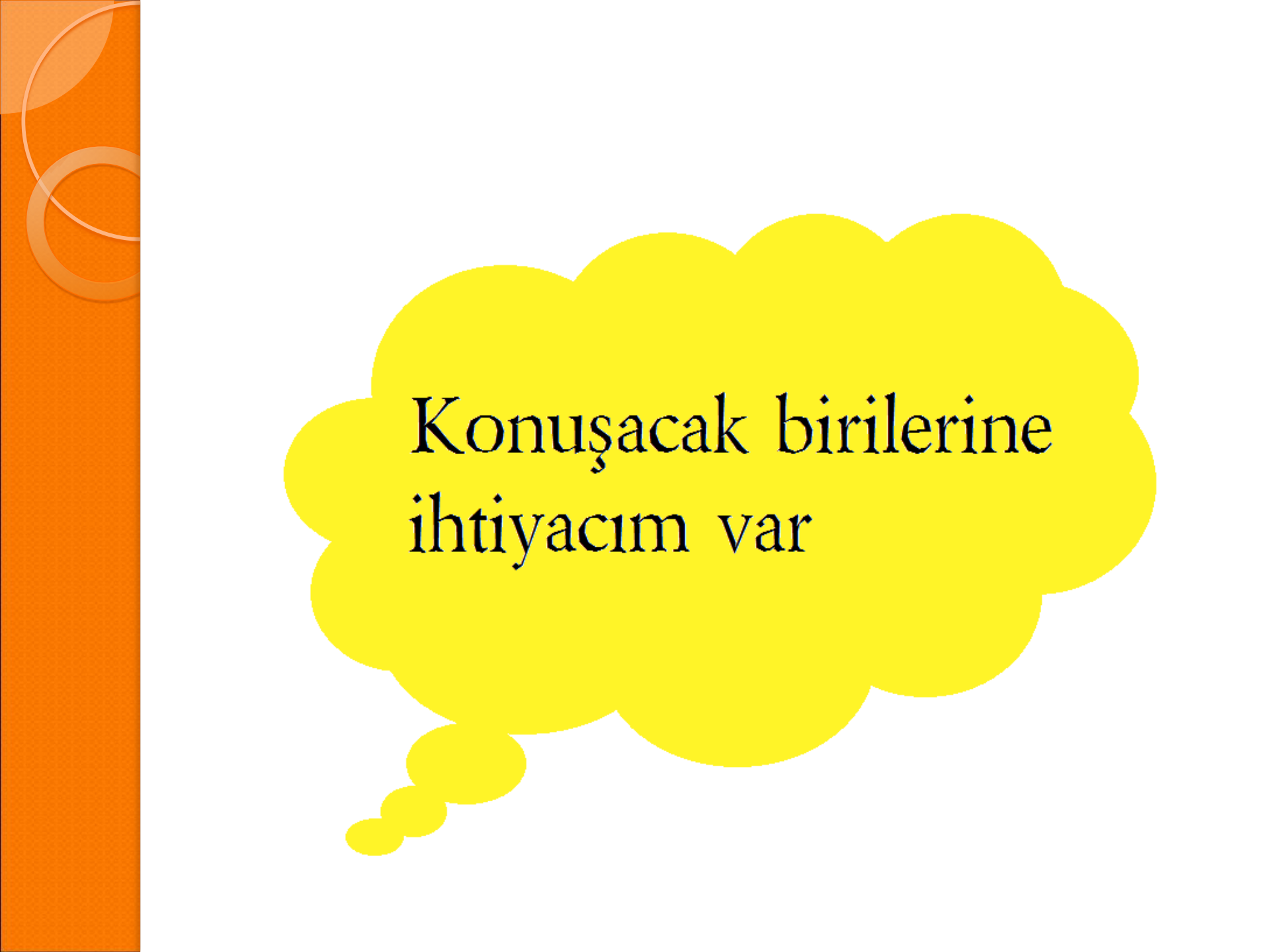
Ailemle ilişkilerimde
mutsuzum



Kendime daha çok
güvenmek istiyorum



Kendimi dışlanmış
hissediyorum



Konuřacak birilerine
ihtiyacım var

BİZ BURADAYIZ...

REHBERLİK SERVİSİ YANINIZDA...

